

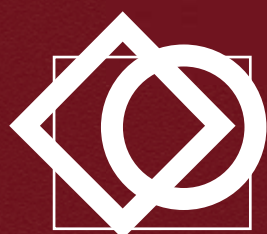
# BUTE-ROUE DECHETTERIE

- ✓ *Fabrication en démoulage différé dans des moules métalliques modulables*
- ✓ *Structure auto-stable en béton armé*



**Manutention par  
ancres de levage**  
Pose rapide et sécurisée

**Parement gris lisse**

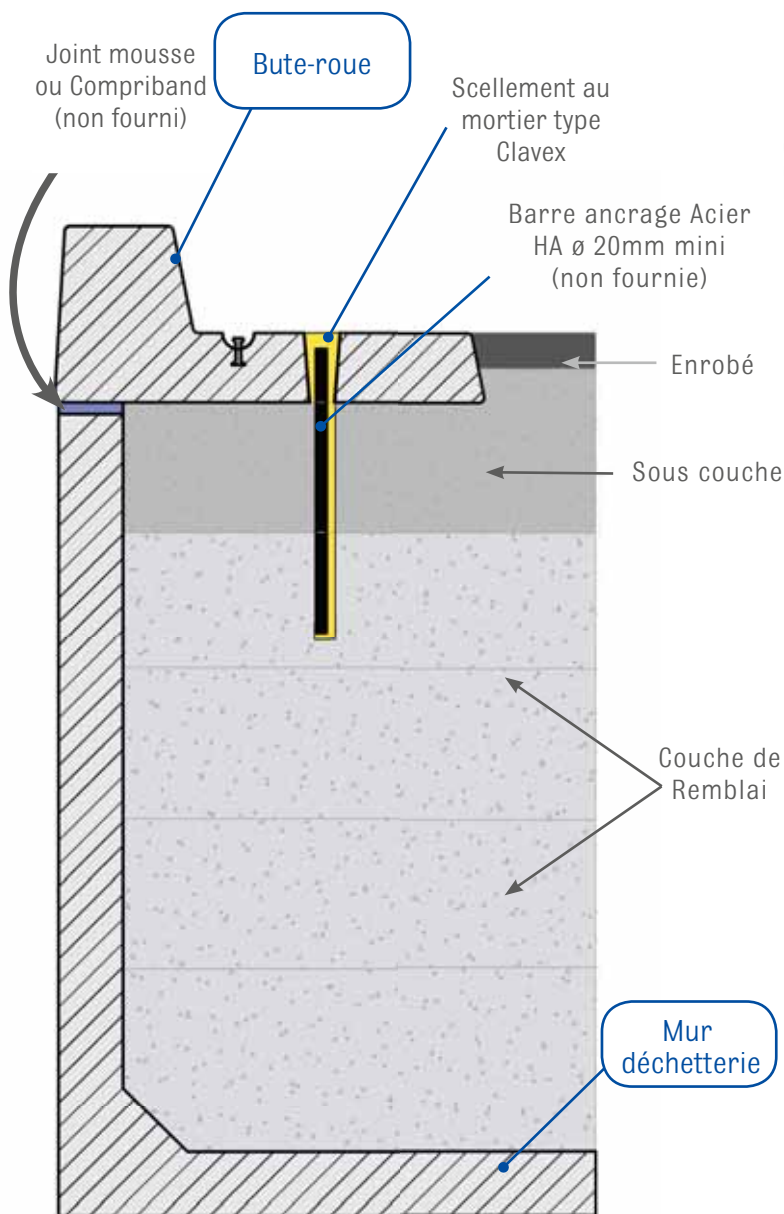


**PREFAC**

84

CRÉATEUR ET FABRICANT DE PRODUITS EN BÉTON

**Béton XF1 C35/45**  
**Ciment CEM1 52.5 (PMES sur demande)**

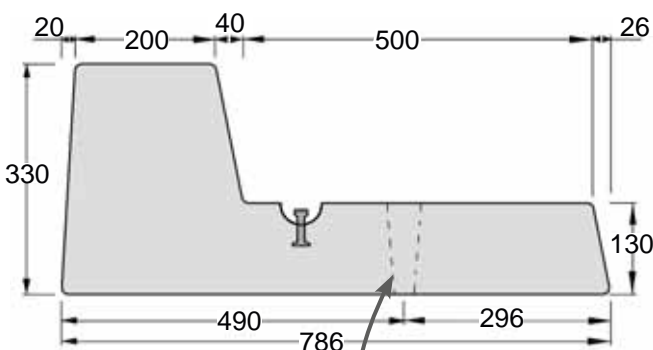


### Livraison

Sur chevrons - emballage perdu  
**Mains de levage non fournies**

### Mise en oeuvre

1. Remblaiement des murs de déchetterie
2. Lit de pose en béton maigre (mini 10 cm)
3. Pose des butes roues à l'aide des ancrs de manutention
4. Complément remblais et enrobé au ras du bute roue



**Réservation pour scellement Ø 50/27**

**Calepinage par bureau d'étude**

Désignation	Poids Kg/ml	Code article
<b>Bute-Roue déchetterie</b>	<b>348</b>	<b>7001628</b>

Février 2016 document non contractuel



Le Port Canal - BP 30  
 03290 Dompierre sur Besbre

**Tél. 04 70 48 56 40**  
 Fax. 04 70 34 55 75  
 info@prefac.com

[www.prefac.com](http://www.prefac.com)

236 Boulevard Carnot  
 72000 Le Mans

**Tél. 02 43 57 70 33**  
 Fax. 02 43 57 71 01  
 contact@prefacouest.com

[www.azuly.fr](http://www.azuly.fr)